

Importar las datas da genealogia da familias cun *Family Tree Builder*

A – *Family Tree Builder* scargar ed installar

1. Tschercar el browser la website www.myheritage.de/family-tree-builder
2. Dar in clic sin "Kostenlos Herunterladen"
3. Clic dubel sin il program scargaus giu introducescha l'installaziun
4. Allora suandar las indicaziuns dil program.



The screenshot shows the MyHeritage website interface. At the top, the URL www.myheritage.de/family-tree-builder is visible in the browser's address bar, circled in blue. Below the MyHeritage logo, there is a banner with the text "Erstellen Sie Ihren Stammbaum Machen Sie erstaunliche Entdeckungen" and a group of people. Underneath, it says "Die weltweit beliebteste Familienforschungs-Software". A smaller screenshot shows a map interface with a family tree overlay. To the right, a text box describes the "Family Tree Builder" software, and at the bottom, a blue button labeled "Kostenlos Herunterladen" is circled in blue.

Erstellen Sie Ihren Stammbaum
Machen Sie erstaunliche Entdeckungen

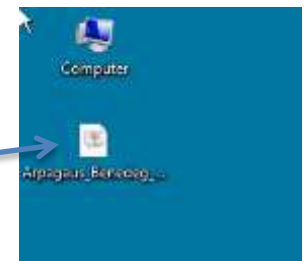
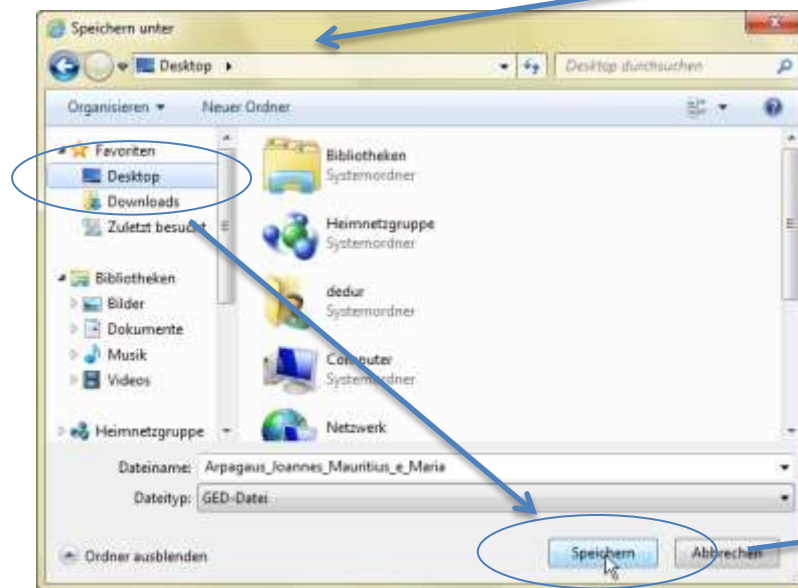
Die weltweit beliebteste
Familienforschungs-Software

Family Tree Builder
Von Millionen von Menschen weltweit genutzt, hilft Ihnen der Family Tree Builder, Ihre Familiengeschichte zu erforschen, Ihren Stammbaum aufzubauen sowie Fotos, historische Aufzeichnungen und mehr hinzuzufügen.

Kostenlos Herunterladen

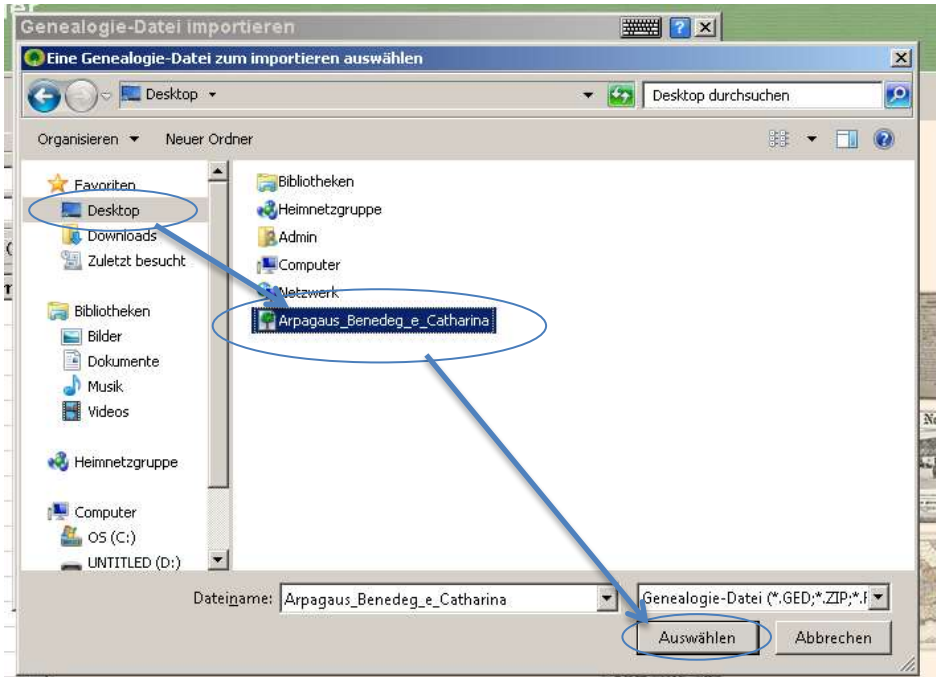
B – Download dallas datas da genealogia dalla website dalla Pro Cumbel

1. Tscherca el browser la website www.procumbel.ch/genealogias/datas-genealogicas
2. Dar in clic cun la tasta dretga dalla miur sin la data giavischada
3. Eleger ord il menu da cuntegn **Ziel speichern unter ...**
4. Eleger il liug giavischau dad arcunar (p. e. Desktop)
5. Dar in clic sin **Speichern**.



C – Importar las datos da genealogia el *Family Tree Builder*

1. Lantschar il program *Family Tree Builder*
2. Eleger **Datei** > **GEDCOM** – **Datei importieren**
3. Eleger ella finiastra "*Genealogie-Datei importieren*" **Durchsuchen**
4. Eleger la data da genealogia arcunada el pass B e dar in clic sin **Auswählen**
5. Dar in clic sin **Weiter**



C – Cuntinuaziun

6. Ella finiastra "GEDCOM-Header-Informationen" dar in clic sin **Weiter**
7. Ella finiastra "Sprachauswahl" forsa midar lungatg ed allura dar in clic sin **Weiter**
8. Ella finiastra "Konfiguration" indicar il num (p.e. Arpagaus Benedetg e Catharina) per las datas da *FamilyTree Builder* ed alura dar in clic sin **Weiter**
9. En la proxima finiastra dar in clic sin **Fertig stellen**.

